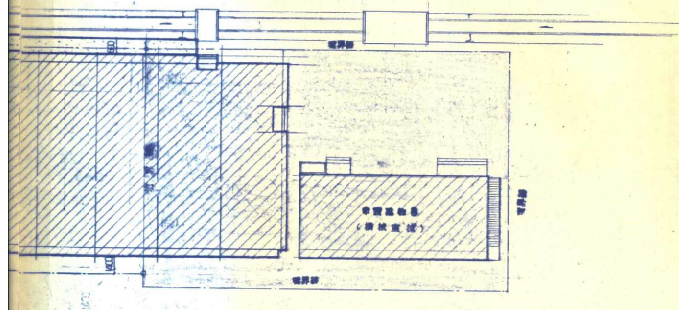
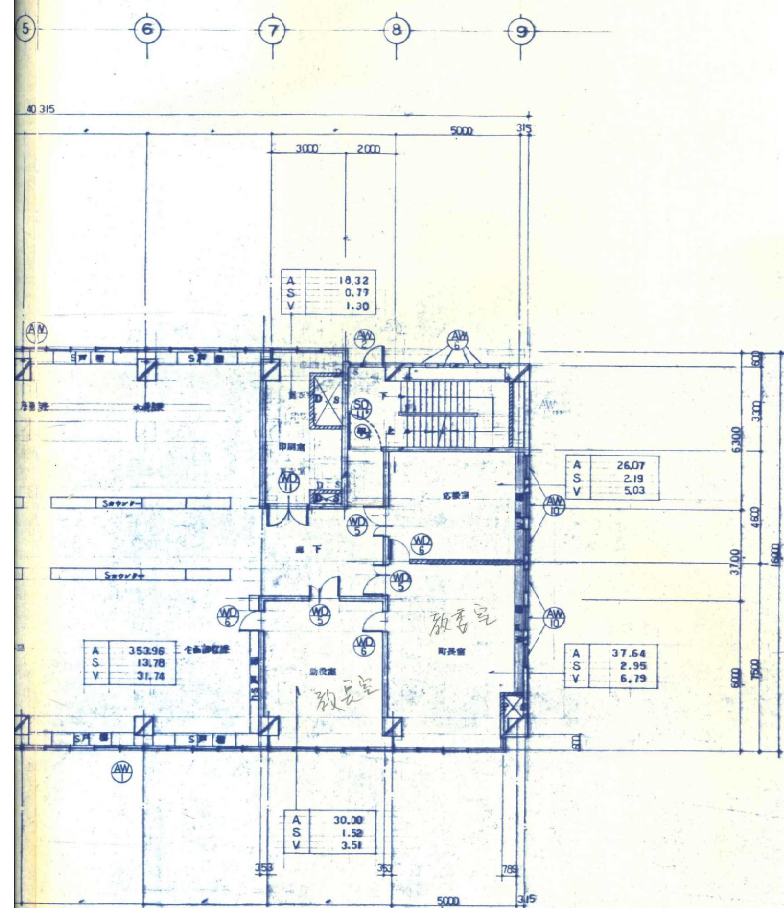
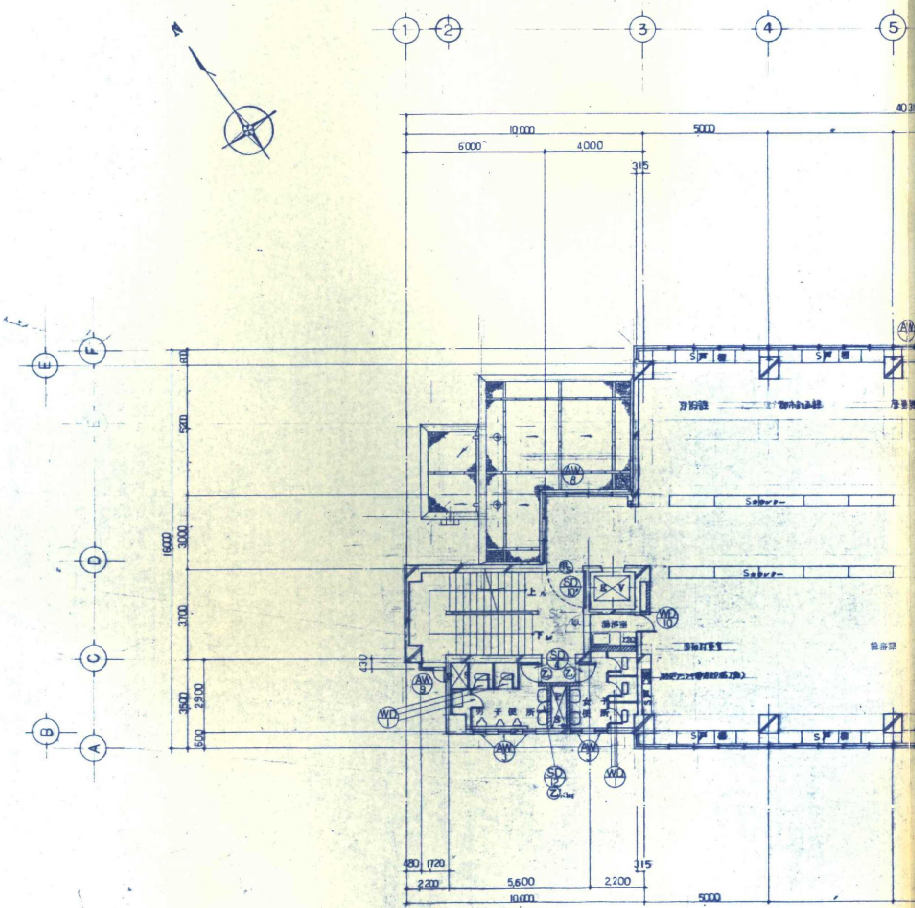


配置図 1/200

面 積 表			
敷地面積		1432 ⁰⁰	
本 館	電 氣 面 積	595 ³⁵	
	地階	床面積	
	1階		585 ⁹⁶
	2階		554 ³¹
	3階		554 ³⁷
	4階		554 ³⁷
	5階	182 ⁴⁵	
	延 面 積	2431 ⁵⁴	
自転車庫・倉庫	電 氣 面 積	38 ⁷⁵	
	延 面 積	30 ⁴⁴	
機械室等	床 底 面 積	97 ⁵⁰	
	延 面 積	97 ⁵⁰	
計	電 氣 面 積	731 ⁸⁴	
	延 面 積	2569 ⁴⁶	

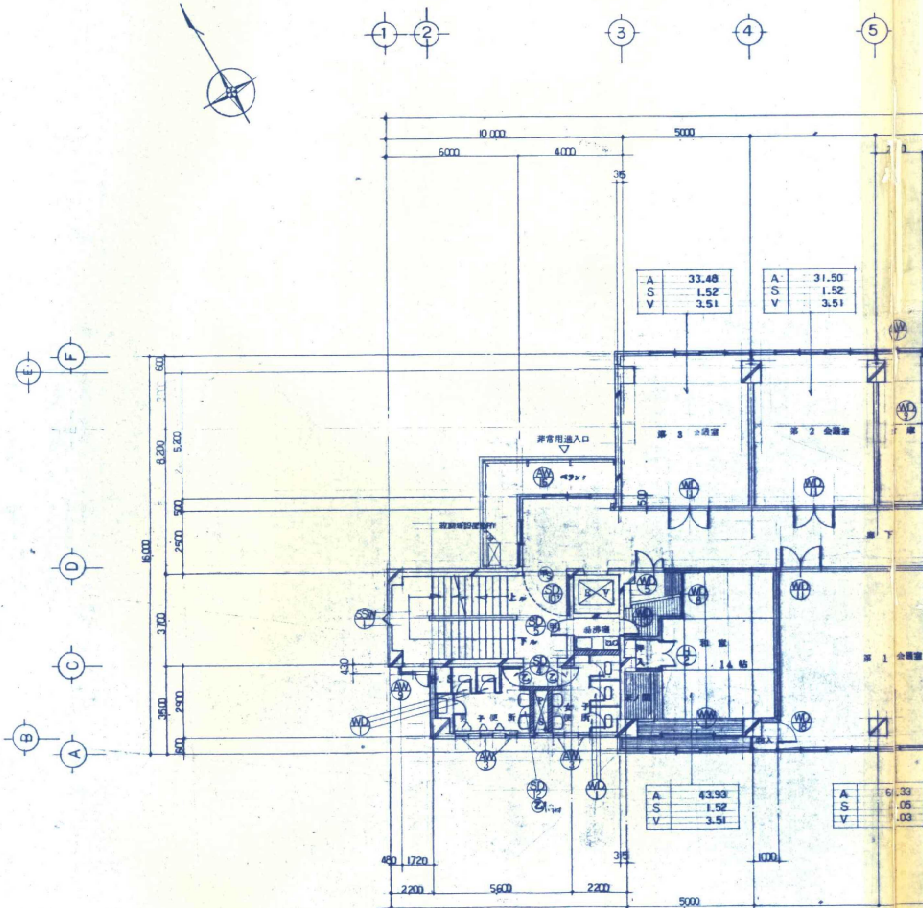


一 通称工賃 山形①約600, (昭和22:約800円)

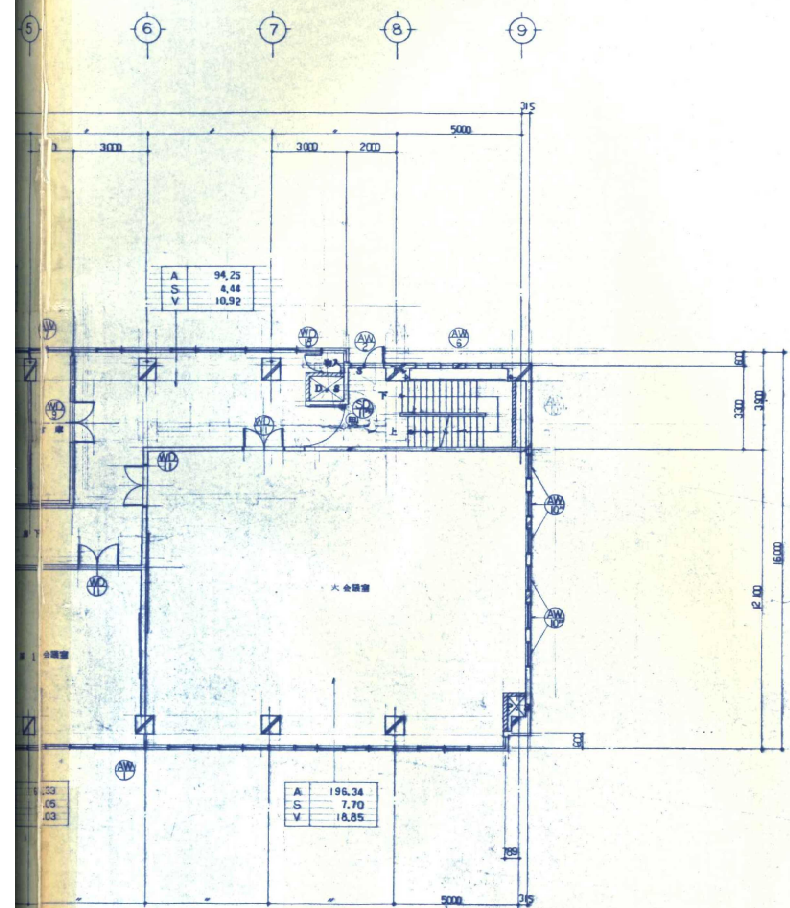


2F 平面圖

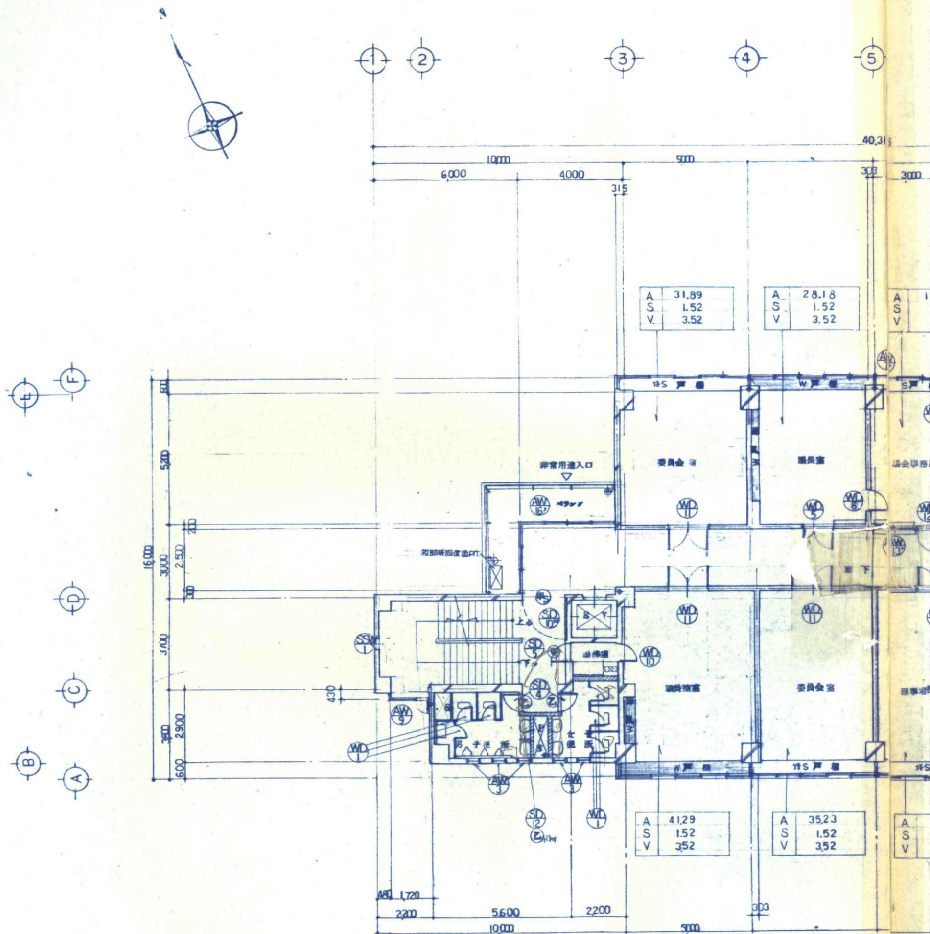
圖 1/100



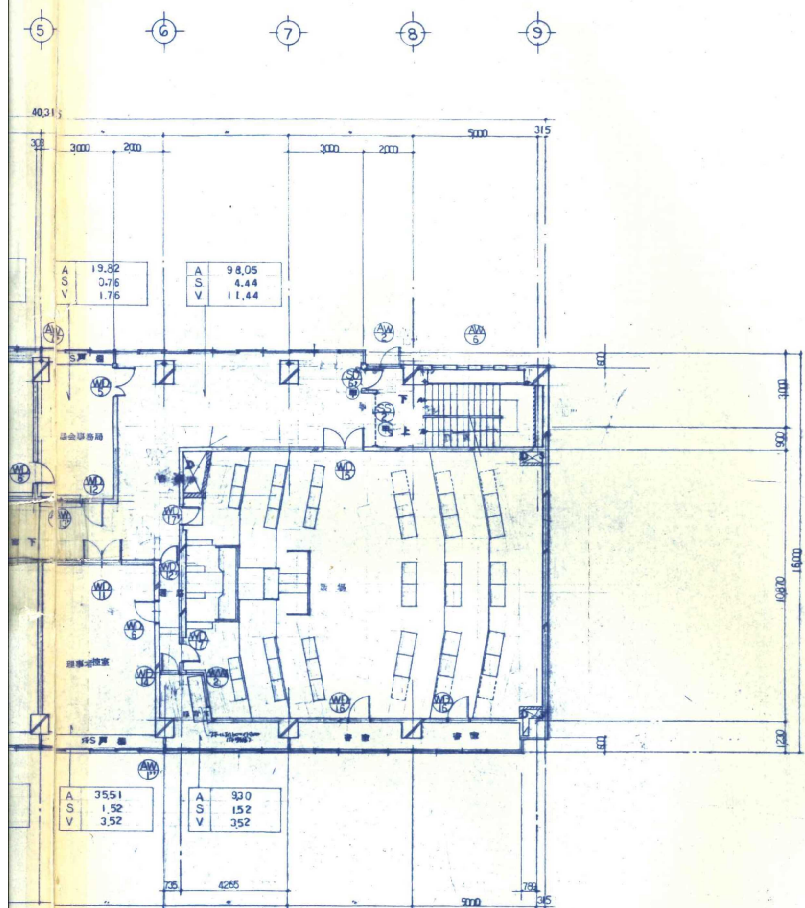
3階平面図 1



1階平面図 1/100



4层平面图



5层平面图

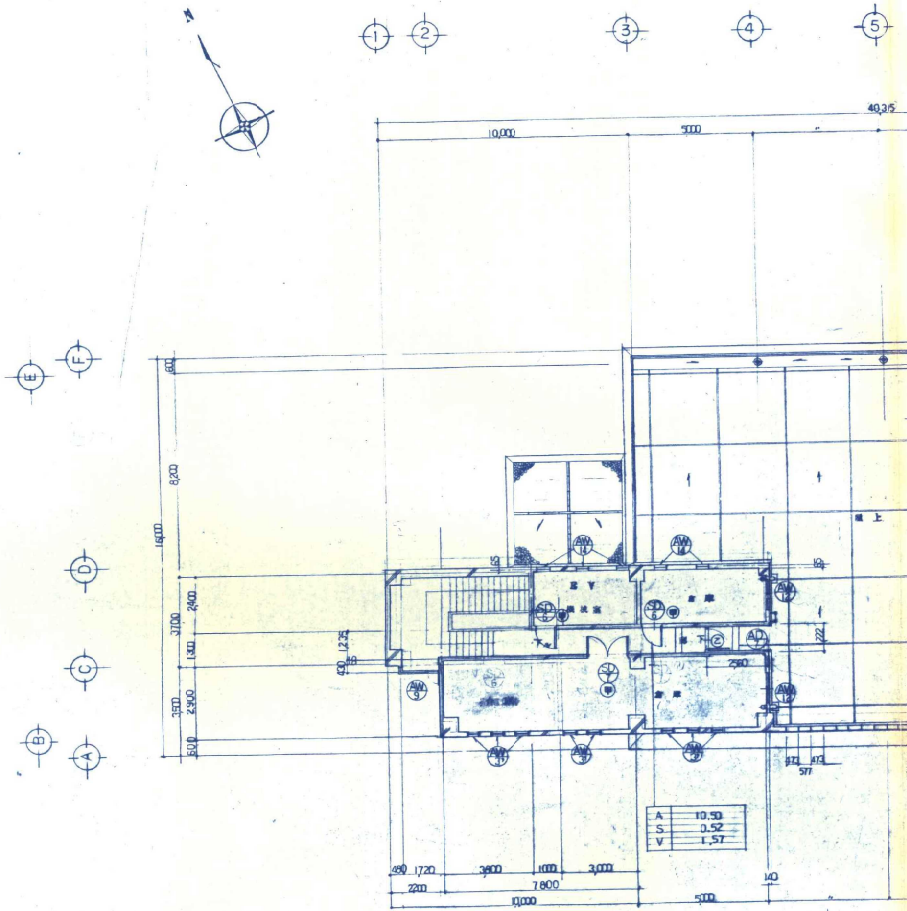
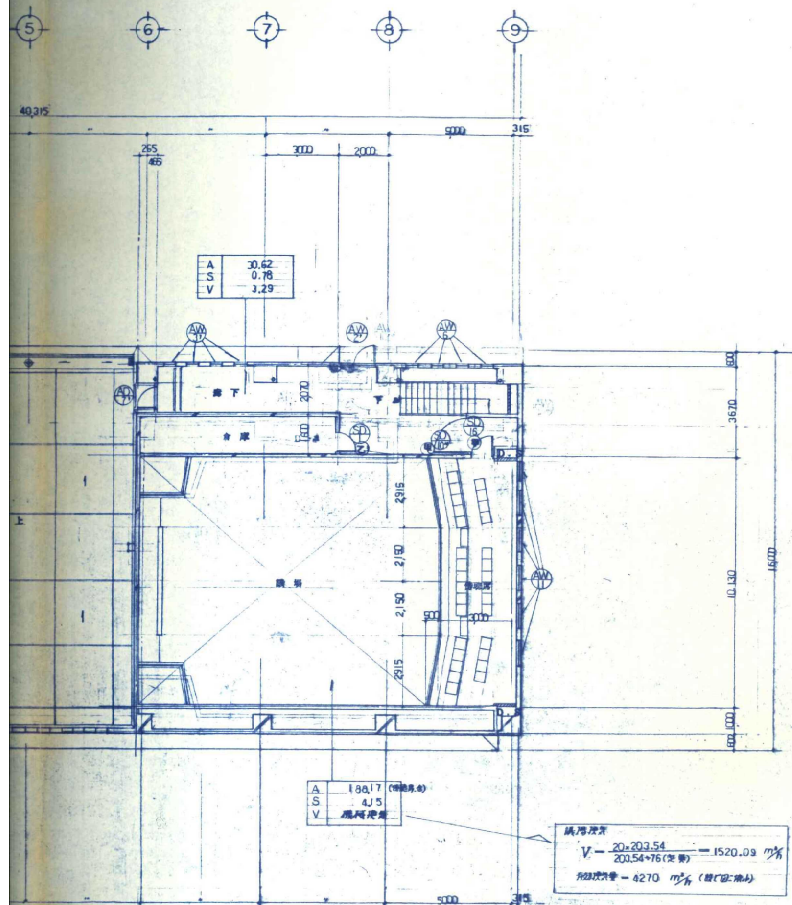


圖 1 附圖



面 积	1/100	
-----	-------	--